

インターネット
通訳システム

おもてなし

コンシェルジュ.jp

2013年の訪日外国人旅行者は1000万人を超え、政府試算では、東京オリンピックの開催される2020年に1500万人、2027年には2000万人を超えると予測されています。

また訪日外国人旅行者の旅行消費額は1兆4千億を超えており、そのうち宿泊費が33%、買い物と飲食費が50%以上となっています。今後、旅行者数が増加することで、外国人によるマーケットは拡大していくものと思われませんが、訪日外国人旅行者にとっての不便、不満はインフォメーションであり、原因として言葉の問題が大きいと言われています。

そこでこの度、弊社では、ホテル・商業施設・観光案内所・各種インフォメーションカウンター向けにインターネットによる通訳システムサービスを開始いたしました。

おもてなしコンシェルジュ.jp 概要図

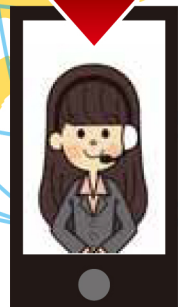
訪日外国人旅行者のお客様が日本語では伝えられない状況の時に、施設に設置しているiPadなどから通訳センターに接続します。(インターネット電話)通訳センターには英語、中国語、韓国語に対応できるスタッフが待機しており、オンタイムで通訳を行います。



※日本語手話 9:00-17:00
もご利用いただけます。

ご利用時間

- 英語●
24時間
- 中国語●
24時間
- 韓国語●
24時間



画像はイメージです



Internet



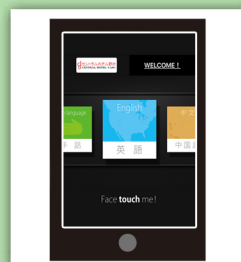
とっても
簡単!!

使い方はシンプル

3ステップ

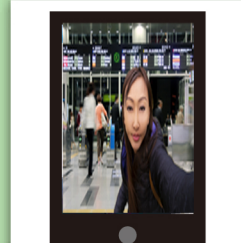
1

通訳したい言語
をワンタッチ



2

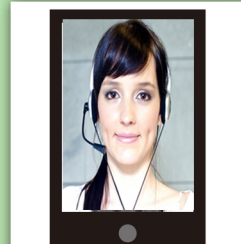
始めはお客様側の
画像がオペレーターに切り替
わると開始です。



※画像はイメージです

3

オペレーターが
通訳をしてお客
様をサポートし
ます。



※画像はイメージです

発売元

株式会社 システムアイインターナショナル

〒520-2362 滋賀県野洲市市三宅948-1

http://www.systemi.com/ TEL: 077-586-1986